

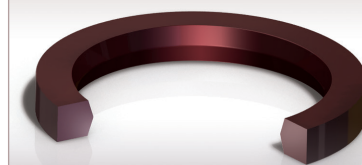
20KD Selos estáticos e de face

Atualização de anel-O para vedação estática

O anel-D 20K da Chesterton® é um selo contínuo de compressão projetado para utilização em aplicações estáticas, sendo empregado frequentemente como uma atualização dos projetos convencionais de selo de face ou de anel-O. Este projeto apresenta um desempenho excelente em aplicações encontradas em equipamentos hidráulicos ou pneumáticos, inclusive em unidades de controle de válvulas e flanges.

A fabricação de cada selo é individual e adota o nosso processo exclusivo de usinagem, que elimina a necessidade de gastos com ferramental associados aos novos tamanhos.

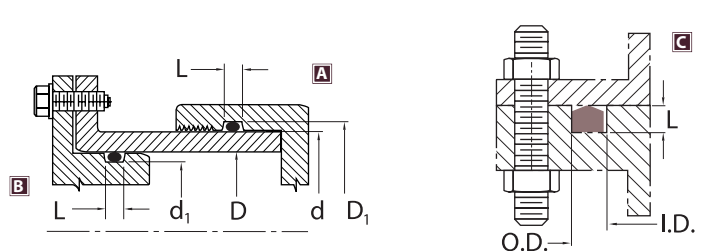
Um selo contínuo de compressão de desempenho elevado e projetado na maioria das vezes para utilização em aplicações estáticas, sendo frequentemente empregado como atualização de modelos convencionais de anel-O. Existem projetos disponíveis para vedação interna de face, bem como para vedação externa de face comumente encontrada em aplicações de simples ou dupla ação.



ESPECIFICAÇÕES



Material (denominação)	Faixa de tamanhos mm (polegadas)	Temperatura °C (°F)	Pressão em Bar (psi)
AWC700 (FKM)	6 até 152 (1/4 até 6)	-30 até 200 (-20 até 400)	345 (5,000)
AWC800 (EU)	6 até 1320 (1/4 até 52)	-50 até 85 (-60 até 185)	1035 (15,000)
AWC825 (EU)	6 até 1400 (1/4 até 55)	-40 até 85 (-40 até 185)	517 (7,500)
AWC830 (EU)	6 até 254 (1/4 até 10)	-35 até 75 (-30 até 165)	517 (7,500)
AWC860 (EU)	6 até 508 (1/4 até 20)	-50 até 120 (-60 até 250)	1035 (15,000)



PERFIS DO PRODUTO:



- *Atualização de desempenho de projetos convencionais de selo de face e anel-O*
- *Qualidade superior de extrusão e resistência ao desgaste em relação aos materiais convencionais*
- *Características de configuração para baixa pressão*
- *O processo exclusivo de fabricação oferece a flexibilidade para criar qualquer tamanho*
- *Tamanhos fabricados para o cumprimento de normas internacionais, inclusive ISO e DIN*

Para fazer um pedido:

Perfil do produto: **A**
 Material:
 Diâmetro da haste (biela ou martelo da prensa (d):
 Diâmetro do furo (D₁):
 Altura do alojamento (L):

Para fazer um pedido:

Perfil do produto: **B**
 Material:
 Diâmetro do alojamento do êmbolo (d₁):
 Diâmetro interno do cilindro (D):
 Altura do alojamento (L):

Para fazer um pedido:

Perfil do produto: **C**
 Diâmetro interno (ID):
 Diâmetro externo (OD):
 Altura do alojamento (L):



SOLUÇÕES GLOBAIS, SERVIÇOS LOCAIS

Desde a sua fundação em 1884, a empresa A.W. Chesterton Company atende com sucesso as necessidades críticas da sua base diversificada de clientes. Agora, como sempre, os clientes contam com as soluções da Chesterton para aumentar a confiabilidade dos equipamentos, otimizar o consumo de energia e proporcionar serviços e suporte técnico local onde quer que estejam ao redor do mundo.

A capacidade global da Chesterton inclui:

- O atendimento de instalações em mais de 100 países
- Operações globais de fabricação
- Mais de 500 Centros de Serviços e Escritórios de Vendas em todo o mundo
- Mais de 1200 técnicos e especialistas em manutenção local treinados

Consulte o nosso website:
www.chesterton.com

Os certificados ISO da Chesterton estão disponíveis no site: www.chesterton.com/corporate/iso

Os dados técnicos refletem resultados de testes de laboratório e se destinam a indicar somente as características genéricas.

A EMPRESA A.W. CHESTERTON COMPANY REJEITA TODO O TIPO DE GARANTIAS EXPLÍCITAS OU IMPLÍCITAS, INCLUSIVE AS GARANTIAS DE COMERCIALIZAÇÃO OU ADEQUAÇÃO A UM FIM OU USO ESPECÍFICO. A SUA RESPONSABILIDADE CIVIL, ONDE CABÍVEL, SE LIMITA EXCLUSIVAMENTE À REPOSIÇÃO DO PRODUTO. QUAISQUER IMAGENS AQUI CONTIDAS SERVEM APENAS PARA FINALIDADES ESTÉTICAS E DE ILUSTRAÇÃO EM GERAL E NÃO TÊM A INTENÇÃO DE COMUNICAR QUAISQUER INFORMAÇÕES REFERENTES A INSTRUÇÕES, SEGURANÇA, MANUSEIO, USO OU RECOMENDAÇÃO SOBRE QUALQUER PRODUTO OU EQUIPAMENTO. CONSULTE AS FOLHAS DE DADOS SOBRE SEGURANÇA DE MATERIAIS E/OU AS FOLHAS DE DADOS SOBRE PRODUTOS E/OU AS ETIQUETAS DOS PRODUTOS QUE SEJAM RELEVANTES PARA O USO SEGURO, A ARMAZENAGEM, O MANUSEIO E O DESCARTE DOS PRODUTOS, OU CONSULTE O SEU REPRESENTANTE LOCAL DA CHESTERTON.



DISTRIBUÍDO POR:

860 Salem Street
Groveland, MA 01834 USA
Telefone: 781-438-7000
Fax: 978-469-6528
www.chesterton.com

© 2016 A.W. Chesterton Company. Todos os direitos reservados.
® Marca comercial registrada de propriedade da A.W. Chesterton
Company e por ela licenciada nos EUA e em outros países.

FORM NO. PT24460.05

20KD-PORTUGUESE

09/16