

# 20KD Planpackningar och statiska tätningar

*Effektivare än O-ringar för statisk tätning*

Chesterton® 20K D-ring är en kontinuerlig kompressionstätning avsedd för statiska applikationer och används ofta som en uppgradering från konventionella planpackningar eller O-ringar. Konstruktionen ger utmärkta egenskaper i applikationer för hydraulisk eller pneumatisk utrustning, t.ex. rörfänsar och styrdon för ventiler.

Varje tätning tillverkas individuellt med vår unika bearbetningsprocess som eliminerar alla verktygskostnader i samband med måttändringar.

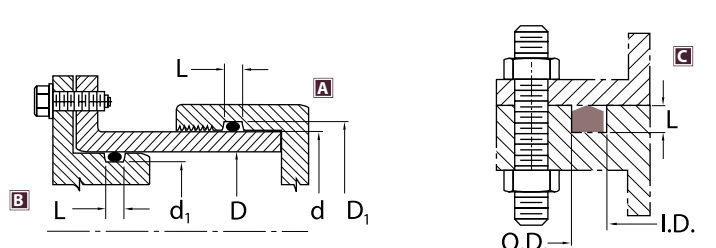
En avancerad kontinuerlig kompressionstätning som vanligen konstrueras för användning i statiska applikationer och ofta används som en uppgradering från konventionella O-ringar. Varianter finns för tätning av både interna och externa ytor, som ofta förekommer i enkel- eller dubbelverkande applikationer.



- *Bättre prestanda än konventionella planpackningar och O-ringar*
- *Betydligt extrusionsäkrare och nötningsbeständigare än konventionella material*
- *Hög motståndskraft mot sättning*
- *Unik tillverkningsprocess ger möjlighet att specialanpassa tätningsmått*
- *Utförande med mått enligt internationell standard, bl.a. ISO och DIN*

## SPECIFIKATIONER

Material (beteckning)	Storlekar mm (tum)	Temperatur °C (°F)	Tryck Bar (psi)
AWC700 (FKM)	6 till 152 (1/4 till 6)	-30 till 200 (-20 till 400)	345 (5000)
AWC800 (EU)	6 till 1320 (1/4 till 52)	-50 till 85 (-60 till 185)	1035 (15,000)
AWC830 (EU)	6 till 254 (1/4 till 10)	-35 till 75 (-30 till 165)	517 (7500)
AWC860 (EU)	6 till 508 (1/4 till 20)	-50 till 120 (-60 till 250)	1035 (15,000)



## PRODUKTPROFILER:



### Vid beställning: A

Produktprofil: \_\_\_\_\_  
 Material: \_\_\_\_\_  
 Diameter för kolv eller kolvstång (d): \_\_\_\_\_  
 Inre håldiameter (D<sub>1</sub>): \_\_\_\_\_  
 Spårbredd (L): \_\_\_\_\_

### Vid beställning: B

Produktprofil: \_\_\_\_\_  
 Material: \_\_\_\_\_  
 Spårdiameter för kolv (d<sub>1</sub>): \_\_\_\_\_  
 Cylinders invändiga diameter (D): \_\_\_\_\_  
 Spårbredd (L): \_\_\_\_\_

### Vid beställning: C

Produktprofil: \_\_\_\_\_  
 Inre diameter (ID): \_\_\_\_\_  
 Yttre diameter (YD): \_\_\_\_\_  
 Spårbredd (L): \_\_\_\_\_



## GLOBALA LÖSNINGAR, LOKAL SERVICE

Chesterton har uppfyllt kritiska behov hos en mångskiftande kundbas ända sedan företaget grundades 1884. Även idag kan Chestertons kunder förvänta sig effektiva lösningar som ökar utrustningens driftsäkerhet, optimerar energiförbrukningen och ger tillgång till lokal teknisk support och service över hela världen.

Chestertons globala verksamhet omfattar bland annat:

- Anläggningservice i över 100 länder
- Global tillverkning
- Mer än 500 internationella servicecenter och försäljningskontor
- Över 1200 utbildade lokala servicespecialister och tekniker

Besök vår webbplats på  
[www.chesterton.com](http://www.chesterton.com)



ISO-certifieringar finns på [www.chesterton.com/corporate/iso](http://www.chesterton.com/corporate/iso)

Tekniska data speglar resultaten av laboratorieprov och är endast avsedda att beskriva allmänna egenskaper.

A.W. CHESTERTON COMPANY FRÅNSÄGER SIG ALLT GARANTIANSVAR, DIREKT ELLER INDIREKT, INKLUSIVE GARANTIER OM SÄLJBARHET ELLER LÄMPLIGHET FÖR VISST ÄNDAMÅL. EVENTUELL ANSVARSSKYLDIGHET ÄR BEGRÄNSAD TILL ERSÄTTNING AV PRODUKTEN. BILDERNA I DOKUMENTET ÄR ENDAST AVSEDDA FÖR ILLUSTRATIVA ELLER ESTETISKA ÄNDAMÅL OCH FÖRMEDLAR INTE ANVISNINGAR, RÅD ELLER INFORMATION OM SÄKERHET, HANTERING ELLER ANVÄNDNING FÖR PRODUKTER ELLER UTRUSTNING. LÄS RELEVANTA SÄKERHETS-DATABLAD, PRODUKT-DATABLAD OCH/ELLER PRODUKT-TIKETTER FÖR INFORMATION OM SÄKER ANVÄNDNING, FÖRVARING, HANTERING OCH AVYTTRING AV PRODUKTERNA ELLER KONTAKTA NÄRMASTE CHESTERTON-ÅTERFÖRSÄLJARE.



DISTRIBUERAS AV:

860 Salem Street  
Groveland, MA 01834 USA  
Telefon: 781-438-7000  
Fax: 978-469-6528  
[www.chesterton.com](http://www.chesterton.com)

© A.W. Chesterton Company, 2012. Alla rättigheter förbehållna.  
© Registrerat varumärke som ägs och licensieras av A.W. Chesterton Company  
i USA och övriga länder.

FORM NO. SW22804.03

20KD EPS DATA SHEET - SWEDISH

PRINTED 9/11