

170L

Tenuta a cartuccia singola per fanghiglie

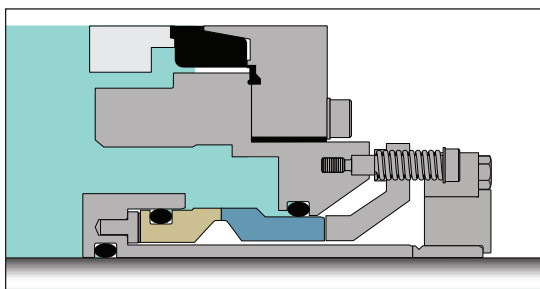
Progettata per le pompe Warman® serie AH®

Progettata per funzionare su fanghiglie difficili ad alta densità eliminando il costoso flusso della tenuta nella maggior parte delle applicazioni

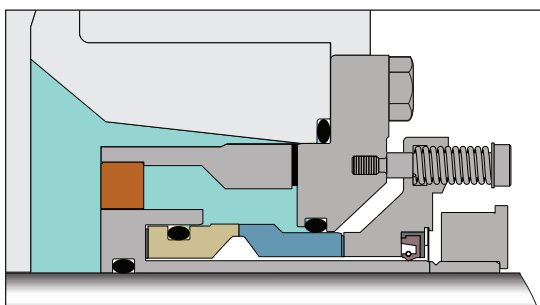
La 170L è progettata per la tenuta su fluidi quali minerali, calcare, carbone, zucchero e fosfati. Questa tenuta innovativa anti-intasamento utilizza un design esclusivo per le molle che sono posizionate interamente all'esterno della tenuta.

La 170L utilizza una singola vite di serraggio che semplifica la rimozione della tenuta in fluidi appiccicosi o viscosi o laddove le parti solide intasano le viti di fermo.

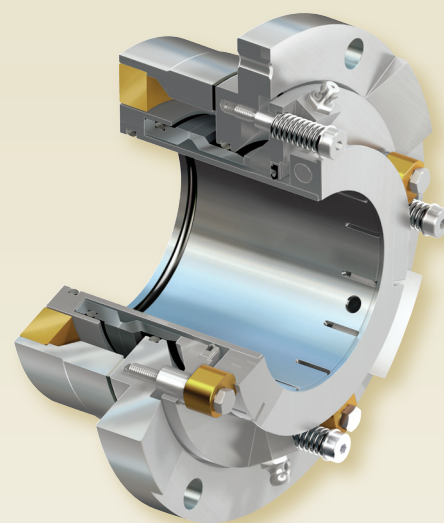
La 170L ha una notevole tolleranza e componenti robusti progettati per resistere agli effetti delle fanghiglie difficili ad alta densità. È possibile ottimizzare l'impianto riducendo la diluizione dei prodotti e aumentandone la produttività.



170L Tenuta a cartuccia singola per fanghiglie - Versione per parte umida



170L Tenuta a cartuccia singola per fanghiglie - Versione per parte a secco



Maggiormente affidabile su fanghiglie abrasive pesanti senza la necessità di acqua di flusso

- Anti-intasamento
- Piastra di compressione dal design innovativo
- Le molle sono posizionate all'esterno della tenuta

Design affidabile per il pompaggio di fanghiglie

- Le superfici microlevigate degli elastomeri eliminano gli inceppamenti
- Bilanciamento ottimale per le fanghiglie
- Facce allineate per le fanghiglie
- Molle stazionarie
- Per pompe a coppia elevata

Facile da ricondizionare

- Una singola vite di serraggio semplifica l'installazione e la rimozione della tenuta
- Piastrine di centraggio integrate
- Lavabile senza essere smontata
- Può essere riparata sul campo
- Non necessita quench e drenaggio

SPECIFICHE

Parametri di funzionamento

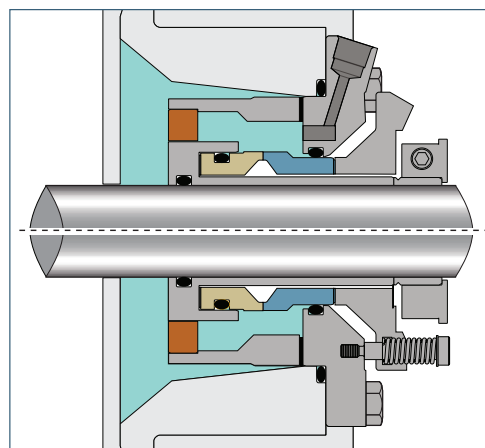
Diametri	da 50 mm a 220 mm
Pressione	711 mm Hg a 17 bar g
Temperatura	da -55 °C a 300 °C (da -67 °F a 570 °F)
Velocità	11 m/s o 2200 fpm

* I limiti di pressione della tenuta dipendono dal fluido, dalla temperatura, dalla velocità e dalla combinazione delle facce di tenuta. Per qualsiasi utilizzo che superi i limiti indicati e per ulteriori materiali consultare l'Ingegneria della Chesterton.

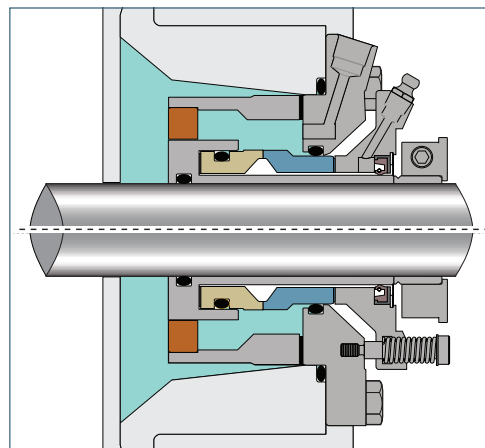
Materiali di fabbricazione

Facce rotanti	SSC TC
Facce stazionarie	SSC TC
Elastomeri	FKM EPDM FEPM ChemLast™
Parti metalliche	Acciaio inossidabile 316 / EN 1.4401 A2205 (EN 1.4462)
Molle	Lega C-276 / EN 2.4819

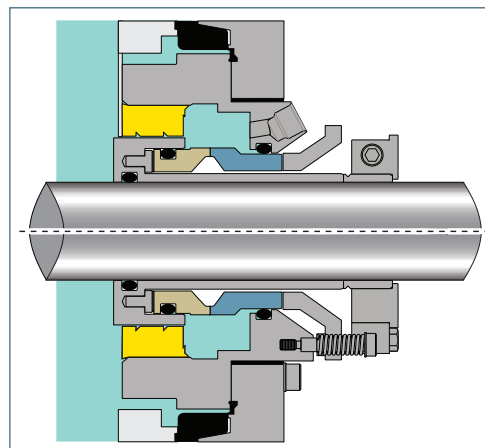
Dimensione della pompa Warman® AH® – disponibilità della tenuta per fanghiglie 170L Versione per parte a secco			
Modello/telaio della pompa AH®	Diametro dell'albero (mm)	Standard	Quench/ drenaggio e tenuta a labbro
3/2 C&P-AH	60	✓	✓
4/3 C&P-AH			
4/3 D&Q-AH	85	✓	✓
6/4 D&Q-AH			
6/4 E-AH	100	✓	✓
8/6 E&R-AH			
10/8 E&R-M			
12/10 E&R-M			
8/6 F-AH	130	✓	✓
10/8 F-M			
12/10 F-M			
10/8 F-AH	145	✓	✓
12/10 F-AH			
14/12 F-AH			
10/8 G&T-AH	180	✓	✓
10/8 ST-AH			
12/10 G&T-AH			
12/10 ST-AH			
14/12 G&T-AH	220	✓	✓
16/14 TU-AH			
20/18 TU-AH			



170L – per parte a secco:
Configurazione standard della tenuta*



170L – per parte a secco:
Configurazione di quench/ drenaggio e tenuta a labbro*



170L – per parte umida:
Configurazione standard della tenuta con opzione SpiralTrac™*

* Lo schema mostra la tenuta da 100 mm

Dimensione della pompa Warman® AH® – disponibilità della tenuta per fanghiglie 170L Versione per parte umida		
Modello/telaio della pompa AH®	Diametro dell'albero (mm)	Standard
1.5/1 B-AH	50	✓
2/1.5 B-AH		
3/2 C-AH	60	✓
4/3 C-AH		
4/3 D-AH	85	✓
6/4 D-AH		
6/4 E-AH	100	✓
8/6 E-AH		
8/6 F-AH	130	✓
10/8 ST-AH		
	180	✓

Certificazioni ISO della Chesterton disponibili su www.chesterton.com/corporate/iso
I Dati Tecnici rispecchiano i risultati delle prove di laboratorio e indicano solo caratteristiche generali. A.W.Chesterton Company non riconosce alcuna garanzia esplicita o implicita, comprese le garanzie di commerciabilità e idoneità ad un particolare scopo od impiego. Eventuale responsabilità è limitata alla sola sostituzione del prodotto. Le immagini qui contenute hanno scopi esclusivamente generali o illustrativi e non intendono fornire raccomandazioni o istruzioni relative alla sicurezza, al trattamento o all'utilizzo di qualsiasi prodotto o apparecchiatura. Si prega di consultare le relative norme di sicurezza (SDS - Safety data sheet), le schede tecniche del prodotto e/o le etichette dei prodotti per informazioni relative ad un utilizzo sicuro, alla conservazione, al trattamento ed allo smaltimento dei prodotti oppure di consultare il proprio rivenditore locale Chesterton.

© 2017 A.W. Chesterton Company.

® Marchio di fabbrica registrato di proprietà della A.W. Chesterton Company negli USA e in altri paesi, fatta eccezione per quanto segue:
WARMAN è un marchio di fabbrica e/o un marchio di fabbrica registrato della Weir Minerals Australia Ltd e del Weir Group African IP Ltd; AH è un marchio di fabbrica e/o un marchio di fabbrica registrato della Weir Minerals Australia Ltd, Weir Minerals Australia Ltd e Weir Group African IP Ltd sono aziende di The Weir Group PLC.
SpiralTrac è un marchio di fabbrica della EnviroSeal Engineering Products Ltd.

Rivenditore: