

1400™/1400R

Empaquetadura de Cinta de Grafito para Bombas y Válvulas



Fácil
de usar...
Fácil
de quitar

La 1400 forma una masa homogénea bajo la presión del prensaestopas, de manera que las fugas no puedan penetrar el conjunto

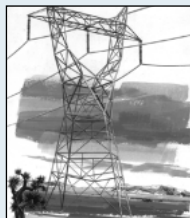
La 1400R añade un refuerzo estructural de fibras de carbono, para uso como anillos en los extremos o conjuntos completos a presiones mayores

Autolubrificante, para eliminar las rayaduras del eje o vástago y prolongar la vida útil de la empaquetadura

Construcción exclusiva para uso en bombas y válvulas de toda la planta

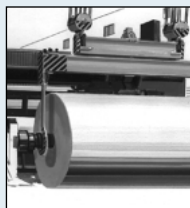
Reduce el uso de agua de purga en las bombas

La 1400 ofrece una capacidad garantizada de control de las emisiones en las válvulas



Energía

Bombas: Alimentación de calderas; Condensado; Circulación de Agua Caliente; Drenaje de Calentadores
Sopladores de hollín
Válvulas: Aceite Lubricante; Turbinas de Vapor de BP (Baja Presión); Válvulas de Línea de Condensado; Todas las Válvulas Manuales



Pulpa y Papel

Licor Blanco y Verde; Material de Alta y Baja Densidad; Refinadores, Agitadores y Mezcladores; Hidropulpaadores; Alimentadores de Alta y Baja Presión; Válvulas de Vapor de la Unidad de Recuperación de Energía; Bombas de Condensado y Alimentación de Calderas



Refinerías y Plantas Químicas

Todas las válvulas de bloqueo manuales – SE DISPONE DE UNA GARANTÍA DE 3 AÑOS CON RESPECTO A LAS EMISIONES EN LA 1400 con anillos en los extremos 477-1.

También...

Tratamiento de aguas residuales; Ingenios Azucareros; Servicios Marinos

CHESTERTON®



CHESTERTON[®] 1400™/1400R Empaquetadura de Cinta de Grafito para Bombas y Válvulas

1400 DATOS APROXIMADOS

A	B	C	D	E	F	G
1/8	3,0	2	0,908	001548	62	41,7
3/16	5,0	2	0,908	001550	33.3	22,4
-	6,0	2	0,908	001552	23.9	16,1
1/4	6,5	2 5	0,908 2,270	001479 001480	22.8	15,3
5/16	8,0	2 5	0,908 2,270	001482 001483	18.5	12,4
3/8	9,5	2 5 7	0,908 2,270 3,175	001485 001497 001498	16.3	10,9
-	10,0	2 5	0,908 2,270	001500 001501	9.5	6,4
7/16	11,0	2 5	0,908 2,270	001503 001504	8.1	5,4
-	12,0	2 5	0,908 2,270	001506 001507	7.2	4,8
1/2	12,5	2 5 7	0,908 2,270 3,175	001509 001510 001511	6.1	4,1
9/16	14,0	5 7	2,270 3,175	001513 001514	4.7	3,2
5/8	16,0	7	3,175	001516	4.0	2,7
11/16	17,5	7	3,175	001518	3.4	2,3
3/4	19,0	7	3,175	001520	2.8	1,9
13/16	20,5	7	3,175	001537	2.5	1,7
7/8	22,0	7	3,175	001539	2.4	1,6
15/16	24,0	7	3,175	001554	2.3	1,5
1	25,5	7	3,175	001546	1.7	1,1

CLAVE

- A** – Tamaño/Pulgadas
B – Tamaño/Milímetros
C – Empacado ± 10% Lbs.
D – Empacado ± 10% Kg.
E – No. para pedidos
F – Longitudes por peso pies/lb
G – Longitudes por peso m/kg

1400 es una marca registrada de CHESTERTON.

A.W. CHESTERTON CO.

Middlesex Industrial Park, 225 Fallon Road
 Stoneham, Massachusetts 02180-9101 USA
 Teléfono: 781-438-7000
 Fax: 781-438-2930
 www.chesterton.com

© A. W. CHESTERTON CO., 2002. Todos los derechos reservados.
 © Marca registrada de propiedad y con licencia otorgada a
 A. W. CHESTERTON CO., en EE. UU. y otros países.

DISTRIBUIDO POR:

1400R DATOS APROXIMADOS

A	B	C	D	E	F	G
1/8	3,0	2	0,908	000924	69.1	46,4
3/16	5,0	2	0,908	000926	30.0	20,2
-	6,0	2	0,908	000927	26.1	17,5
1/4	6,5	2 5	0,908 2,270	000937 000941	23.0	15,5
5/16	8,0	2 5	0,908 2,270	001054 001055	14.2	9,5
3/8	9,5	2 5 7	0,908 2,270 3,175	000943 000944 000946	10.9	7,3
-	10,0	2 5	0,908 2,270	000947 000949	10.6	7,1
7/16	11,0	2 5	0,908 2,270	000950 000952	9.0	6,0
-	12,0	2 5	0,908 2,270	000953 000955	8.2	5,5
1/2	12,5	2 5 7	0,908 2,270 3,175	000956 000958 000959	7.1	4,8
9/16	14,0	5 7	2,270 3,175	001056 001057	5.5	3,7
5/8	16,0	7	3,175	001058	5.0	3,4
11/16	17,5	7	3,175	001059	3.9	2,6
3/4	19,0	7	3,175	001071	3.5	2,4
13/16	20,5	7	3,175	001092	2.6	1,7
7/8	22,0	7	3,175	001093	2.4	1,6
15/16	24,0	7	3,175	001095	2.0	1,3
1	25,5	7	3,175	001096	1.9	1,2

Datos Técnicos

1400/1400R LÍMITES DE TEMPERATURA:

650°C servicios con vapor.

430°C atmósfera oxidante.

1400 LÍMITES DE PRESIÓN:

85 BARES.

175 BARES con anillos en los extremos.

1400R LÍMITES DE PRESIÓN:

275 bares* para válvulas.

15 bares* para bombas.

1400/1400R RESISTENCIA QUÍMICA:

pH 0 – 14 excepto óleum, ácido nítrico fumante y agua regia.

*Para presiones mayores de 250 bares, póngase en contacto con A.W. Chesterton Application Engineering.