

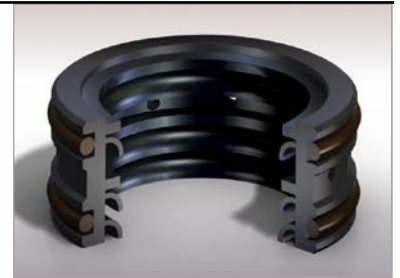
30KC 粉体および粘性流体

粉体および粘性流体シール用カートリッジ

Chesterton® 30KC ポリマー・カートリッジ・シールは、動的回転シールのアプリケーション用に開発されました。カートリッジは、高粘性製品や粉体を処理する際に起こる剪断速度の上昇、摩擦熱、磨損などに耐性のある高性能充填剤入り PTFE を使用しています。

30KC の高性能充填剤入り PTFE 化合物は、ユニークなシールのデザインとともに、優れた液体適合性と高シール性を実現します。カートリッジはすべて、機器の寸法に対応するよう特注製造され、機器の改造が一切不要です。

30KC はインボードシール、アウトボードシール、および内蔵型フラッシングポートで構成されています。インボードリップはプロセス流体を、アウトボードリップはバリアー液をシールし、フラッシングポートはフラッシングを制御します。カートリッジは頑丈で汎用性のあるデザインで、固着性流体ドライ運転のために起こるシール表面とシャフト間の固着に耐えることができます。



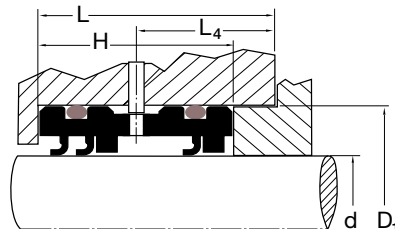
- 高粘性流体や乾燥粉体のシールにおいて通常のパッキンをしのぐ性能
- ダウンタイムを低減、取付けの簡単な汎用型カートリッジデザイン
- 圧力パッキンの性能を向上、優れた PTFE 素材
- 機器の寸法に合わせた特注カートリッジ

仕様

*材質 (組合せ) (アダプター/ シールリング)	軸径 ミリメートル (インチ)	温度 °C (°F)	周速 m/s (ft/min)	圧力 バール (PSI)	接合面 (ロック ウェル C)	表面 仕上げ μm ($\mu\text{インチ}$)	**推奨される用途	
AWC100 (PTFE) ポリイミド	25 から 200 (1.000 から 7.875)	-20 から 150 (-30 から 300)	5 まで (984)	10 まで (150)	45	運動時 0.2 から 0.4 (8 から 16) 静止 0.4 から 0.8 (16 から 32)	ドライ運転に最適 低粘度物質に最適 (2,000 cp 以下) 粉体、オイル、樹脂、接着剤、塗料 水や蒸気には使用不可	
AWC300 (PTFE) モリブデン/ガラス							55	高粘度物質に最適 (2,000 cp 以上) ドライ運転、蒸気にも対応
AWC400 (PTFE) カーボン/ グラファイト							55	水や蒸気に最適 乾燥物質、低粘性物質にも対応 粉体、アスファルト、粘土、スラリー
AWC510 鉬物 (FDA 承認)							45	ドライ運転に最適 水や蒸気にも対応 チョコレートやシロップ 石油系液体には使用不可

*フロロエラストマー製 O リング (食品に使用する場合は FDA 承認素材 AWC510 製の O リング) を搭載

**軸ぶれ 0.15 mm (.005") まで



製品形状 :



30KC

ご注文用記入欄 :

製品形状 : _____

材質 : _____

ロッドシャフト径 (d) : _____

スタッフィングボックス径 (D₁) : _____

溝の深さ (L) : _____

フラッシングポートまでの距離 (L₄) : _____

カートリッジの高さ (H) : _____



グローバル解決策、ローカルサービス

A.W. Chesterton Companyは、1884年の設立以来、様々な顧客ベースの重要なニーズを満足させてきました。過去も現在も、世界各地で、機器の信頼性向上、エネルギー消費の最適化、技術サポートとサービスの提供に、チェスタートンの解決策が使用されています。

チェスタートンのグローバルな操業：

- 約100カ国にサービスプラント
- グローバルな製造業務
- 世界各地に営業所とサービスセンターが500店以上
- 熟練したローカルサービススペシャリストとテクニシャンが1200名以上

当社のホームページ、
www.chesterton.com をご覧ください。



チェスタートンのISO認定書はwww.chesterton.com/corporate/isoで入手可能

技術データはラポテストの結果を反映し、一般特徴のみを表示するものです。
A.W. CHESTERTON COMPANYは、特定の目的、使用のための売買可能性、適応性の保証を始めとする全ての保証を、明示、暗示にかかわらず、一切否定します。当社に責任がある場合は、製品の交換に限定されます。
本書記載の画像は、一般の図解あるいは装飾を意図するもので、特定の製品や機器に関する取扱説明、安全性、操作、使用法などの情報や提案ではありません。製品の安全な使用、保管、取扱い、廃棄に関しては、適切な材料安全データシート、製品データシートおよび製品ラベルを参照するか、当社最善の担当者にご相談ください。



販売元：

860 Salem Street
Groveland, MA 01834 USA
電話：781-438-7000
ファックス：978-469-6528
www.chesterton.com

© A.W. Chesterton Company, 2012. 全権所有
® 特に指定のない限り、米国その他の国々でA.W. Chesterton Companyが所有しライセンス権を持つ登録商標。

FORM NO. JP22804.02

30KC EPS DATA SHEET - JAPANESE

PRINTED 9/11